

SAINT BRICE

Edito



2008, année des élections municipales, a vu la liste d'union de défense des intérêts communaux renouvelée brillamment avec 95% des suffrages exprimés.

Le 9 mai dernier, notre ami Jean Fondecave, adjoint, nous quittait brutalement. Permettez moi d'avoir une pensée émue. Il nous manque beaucoup.

Comme nous l'avons promis sur la profession de foi, vous allez découvrir notre bulletin municipal.

Vous pourrez y trouver les différentes actions et évènements réalisés au cours de l'année 2008 et nos perspectives 2009.

Au nom du conseil municipal, du personnel communal, je tenais à vous présenter, pour cette nouvelle année, mes meilleurs voeux et une bonne santé à tous.

Serge DURU maire de Saint Brice

Sommaire :

La vie communale en 2008	pages	2-3
Projets	pages	4-5
L'économie communale	page	6
Etat civil	page	7

LA VIE COMMUNALE EN 2008

2008, ANNEE ELECTORALE

Le 9 mars ont eu lieu les élections municipales.

La liste "DURU" a été réélue à l'issue d'un vote caractérisé par une abstention normale.

Le 16 mars, c'est l'élection du maire et de ses adjoints.

L'ensemble du conseil se voit affecté à une ou plusieurs commissions.

La liste des commissions et leur composition:

EAU: Duru, Gilbert.

ELECTRICITE: Larribaud, Tinturier.

USERCTOM: Ducourt, Bottega.

COLLEGE: Panche, Gilbert

POMPIERS: Panche, Bottega.

RPI: Duru, Panche, Ducourt, Tinturier

COMMUNAUTE COMMUNE: Duru, Tinturier.

SIPHEM: Duru, Tinturier.

PAYS: Duru, Gilbert.

OTEM: Duru, Ducourt.

BATIMENTS COMMUNAUX: Maurin, Panche, Bottega.

VOIRIE: Maurin, Bottega, Garuz, Panche.

ACTION SOCIALE: Ducourt, Dugrand, Gilbert, Tinturier.

DELEGUE SCOLAIRE: Gilbert.

ENVIRONNEMENT: Larribaud, Dugrand, Ducourt, Panche.

ANIMATIONS SPORTIVES, LOISIRS: Larribaud, Dugrand, Panche, Tinturier, Maurin.

BULLETTIN MUNICIPAL: Gilbert, Garuz, Panche, Ducourt, Dugrand

NOTRE FETE COMMUNALE ANNUELLE

Elle s'est déroulée le 8 juin dans une très bonne ambiance.

Un vide grenier sympathique auquel ont participé de nombreux exposants.

Le manège a ravi les plus petits.

Deux stands de chichis, boissons, crêpes ont comblé les gourmands.

L'animation musicale était omniprésente, d'abord à l'apéritif et ensuite au traditionnel repas qui a regroupé 220 personnes de la commune.

Au dire de tous, une journée réussie, malgré un soleil et une température pas vraiment digne d'un mois de juin.

LA FETE DU MAI

Honneur aux élus. Le 8 mai, la tradition a été respectée. Pas d'arbre coupé, mais un érable pourpre planté. Il démarre correctement.

Bon présage pour la nouvelle équipe.

L'apéritif qui a clôturé cette manifestation a été apprécié.



LA VIE COMMUNALE EN 2008

CONCLUSION DU RECENSEMENT

Le recensement de la population qui fait suite à l'enquête 2004 à 2008, dénombre 315 habitants pour la commune de Saint Brice.

Pour mémoire, la population recensée en 2003 était de 303 habitants.

ECOLE COMMUNALE

L'effectif de l'école du village reste stable (28 élèves)

Ses deux classes sont intégrées au Syndicat Intercommunal qui regroupe les écoles de Castelviel et de Coirac et les communes de Martres et de Saint Genis.

Ce regroupement fonctionne très correctement et pérennise les écoles des trois communes.

HORAIRES D'OUVERTURE DE LA MAIRIE

Mardi 8h30 12h30 14h 18h30

Vendredi 8h30 12h30

Les autres jours ouvrables sont réservés au syndicat scolaire.

EN BREF

- L'eau distribuée au robinet est toujours d'excellente qualité (contrôle sanitaire du 3 décembre 2008)
- Campagne 2008 pour la lutte contre le frelon asiatique en Gironde (note d'information de la préfecture disponible en mairie)

DERNIERE MINUTE

En une soirée (mi-décembre), guirlandes de Noël détruites, graphitis sur les murs, sur pancarte, sur boules d'éclairage ont dégradés notre centre bourg. La remise en état a eu un coût (200 Euros). La mise en place de nouvelles décorations est compromise. Le travail des bénévoles n'est pas récompensé.

Pourquoi, contre qui, contre quoi ? dommage.....

PROJETS

REALISE 2008



ABRI BUS

La mise en place d'un abribus éclairé au point de ramassage scolaire à l'entrée Nord de Saint Brice amène sécurité et confort à l'ensemble des élèves qui l'utilise.

EN-COURS 2008-2009

MAIRIE ET SALLE DES FETES

La toiture sera entièrement refaite. A cette occasion une isolation thermique moderne sera mise en place.

L'ensemble des portes fenêtres et hublots seront mis en conformité sécurité (bris de glace) et bénéficieront d'une isolation phonique et thermique.



MAISON D'HOTES

La gérante actuelle ne renouvelle pas son contrat pour 2009.

Toutes les solutions visant à continuer d'utiliser cette belle maison ont été envisagées par la commune.

Une opportunité récente fait que cette maison restera une maison d'hôtes, mais sous la direction d'un loueur indépendant.

PROJETS



ASSAINISSEMENT

Une station d'épuration sera implantée en bordure du Gourmeron, sur l'emprise du pôle social ESAT et maison de retraite.

La maison de retraite, le futur hôtel, l'ESAT et tous les administrés en bordure de la D671 seront concernés par cette réalisation.

FETE COMMUNALE

La fête communale annuelle est programmée le 7 juin 2009.

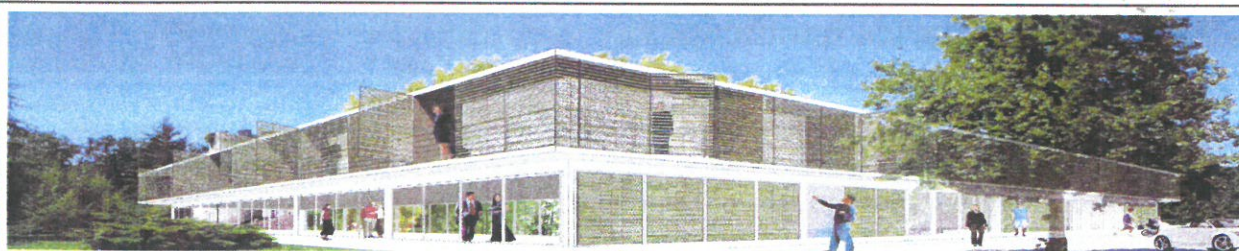
Nous resterons fidèles au vide grenier, manège et autres chichis.

Le repas sera servi par les "éleveurs girondins"

L'animation musicale est assurée par le groupe "Lous Caps Negues".



SUR LE TERRITOIRE DE LA COMMUNE EN 2009



Création d'un hôtel de 29 chambres, sous la forme d'une entreprise adaptée. Pouvant recevoir séminaires, colloques et particuliers, il sera équipé de moyens modernes.

Cet hôtel s'appuiera sur les restes du château Semens. Il deviendra début 2010, le pôle hôtelier du canton et de l'Entre-deux-mers.

ECONOMIE COMMUNALE

TAXE D'HABITATION :	7,05 % (2007 idem)
TAXE FONCIERE BATIE :	10,36 % (2007 idem)
TAXE FONCIERE NON BATIE :	33,68 % (2007 idem)

Le budget s'équilibre à 171 386 Euros en fonctionnement et à 104 327 Euros en investissement.

Le taux d'endettement très faible de 0.6 %.

(Pour information une commune est très endettée au-delà d'un taux de 1%)

Cette économie est animée par :

- 3 artisans.
- 2 entreprises agricoles.
- 1 commerce.
- 1 entreprise de travaux publics.
- 1 maison de retraite (42 lits).
- 1 ESAT (65 salariés handicapés).
- 11 viticulteurs.
- 1 céréalier.

et.....315 habitants

ETAT CIVIL 2008

Naissance: Néant

Mariage:

JAULENT Olivier et DIRIBARNE Gaëlle le 16 août

Décès:

FONDECAVE Jean le 9 mai à Libourne.

TERRADE Claire le 10 mai à Langon

BOITEL Solange le 1 juillet à Saint Brice.

ROUZIE Charlotte le 10 juillet à Saint Brice.

GARUZ Jean le 20 juillet à Libourne.

MAURIN Pierre le 12 août à Saint Brice.

NADAUD Danielle le 24 septembre à Saint Brice.

MANCEAU Pierre le 3 novembre à Bayonne.